



Администрация Пермского муниципального округа Пермского края
Комитет имущественных отношений

РАСПОРЯЖЕНИЕ

16.08.2023

№ 2123

Об установлении публичного сервитута на часть земельных участков

В соответствии со ст. 23, гл. V.7 Земельного кодекса Российской Федерации, Федеральным законом от 25.10.2001 № 137-ФЗ «О введении в действие Земельного кодекса Российской Федерации», пп. 3.2.5 п. 3.2 разд. 3 Положения о комитете имущественных отношений администрации Пермского муниципального округа, утвержденного решением Думы Пермского муниципального округа Пермского края от 29.11.2022 № 48, на основании ходатайства открытого акционерного общества «Межрегиональная распределительная сетевая компания Урала» (ИНН 6671163413, ОГРН 1056604000970) (далее - ОАО «МРСК Урала») от 20.07.2023 № 9002:

1. Установить в интересах ОАО «МРСК Урала» публичный сервитут общей площадью 113 кв. м, на часть земельного участка:

- в кадастровом квартале 59:32:3420004, расположенный по адресу: Пермский край, Пермский район, Лобановское с/п.

Цель: Подключение (технологическое присоединение) к сетям инженерно-технического обеспечения: «Строительство ВЛ 0,4 кВ с установкой ПУ для электроснабжения СНТ «Садовод» (4500080395)».

Срок: 49 лет.

2. Утвердить границы публичного сервитута земельного участка, указанного в п. 1 настоящего распоряжения, согласно прилагаемой схеме расположения границ публичного сервитута.

3. Срок, в течение которого использование указанных в п. 1 настоящего распоряжения земельного участка в соответствии с их разрешенным использованием будет невозможно или существенно затруднено в связи с осуществлением сервитута – не установлен.

4. Порядок установления зон с особыми условиями использования территорий и содержание ограничений прав на земельные участки в границах таких зон установлен Постановлением Правительства РФ от 24.02.2009 № 160 «О порядке установления охранных зон объектов электросетевого хозяйства и особых условий использования земельных участков, расположенных в границах таких зон».

5. Плата за публичный сервитут устанавливается в соответствии с Федеральным законом от 29.07.1998 № 135-ФЗ (ред. от 19.12.2022) «Об оценочной деятельности в Российской Федерации» и методическими рекомендациями, утверждёнными приказом Минэкономразвития России от 04.06.2019 № 321.

6. Комитету имущественных отношений администрации Пермского муниципального округа в течение 5 рабочих дней со дня подписания настоящего распоряжения:

6.1. направить настоящее распоряжение в Управление Федеральной службы государственной регистрации, кадастра и картографии по Пермскому краю;

6.2. направить настоящее распоряжение в ОАО «МРСК Урала», а также сведения о лицах, являющихся правообладателями земельного участка, сведения о лицах, подавших заявление об учете их прав (обременений прав) на земельный участок, способах связи с ними, копии документов, подтверждающих права указанных лиц на земельный участок.

7. Разместить настоящее распоряжение на официальном сайте Пермского муниципального округа в информационно-телекоммуникационной сети Интернет www.permraion.ru.

8. Настоящее распоряжение вступает в силу со дня его подписания.

9. Контроль исполнения распоряжения возложить на заместителя председателя комитета М.В. Королеву.

Председатель комитета

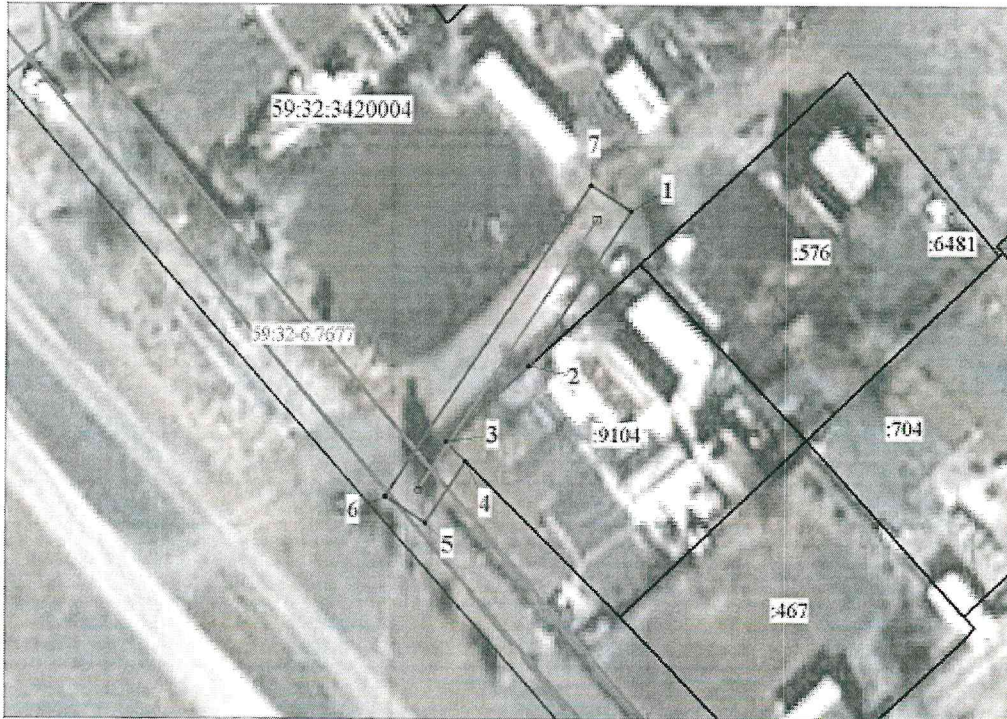


Е.А. Демидова

Приложение № 1
к распоряжению
комитета имущественных
отношений администрации
Пермского муниципального округа
от 16.08.2023 № 2123

Схема расположения границ публичного сервитута

Объект: Строительство ВЛ 0,4 кВ с установкой ПУ для электроснабжения СНТ "Садовод" (4500080395)
 Местоположение: Пермский край, Пермский муниципальный округ, СНТ "Садовод"
 Площадь земель и/или части земельного участка, кв.м: 113



Масштаб 1:500

Описание границ смежных землепользователей

Описание границы	Смежный землепользователь (при наличии кадастровый номер земельного участка)	Площадь обременения, кв.м
от точки 1 до точки 2, от точки 4 до точки 1	земли СНТ "Садовод" кадастровый квартал 59.32.3420004	113
от точки 2 до точки 4	59:32:0890001:9104	0
Итого:		113

Каталог координат (Система координат МСК 58, зона 2)

Обозначение характерных точек границ	Координаты, м		Метод определения координат характерной точки	М, м
	X	Y		
1	2	3	4	5
1	502025,62	2234755,82	Геодетический метод	0,1
2	502012,77	2234747,39	Геодетический метод	0,1
3	502008,36	2234740,56	Геодетический метод	0,1
4	502004,82	2234742,17	Геодетический метод	0,1
5	501999,73	2234739,83	Геодетический метод	0,1
6	502001,92	2234735,49	Геодетический метод	0,1
7	502027,81	2234752,48	Геодетический метод	0,1
1	502025,62	2234755,82	Геодетический метод	0,1

Условные обозначения

- проектные границы публичного сервитута
- кадастровый номер квартала 59.32.3420004
- граница и номер земельного участка, сведения о котором внесены в ЕГРН :22
- Строительство ВЛ 0,4 кВ
- 1 - обозначение характерной точки проектной границы публичного сервитута
- охранный зона ЛЭП
- граница муниципального образования